

MARUHAN

CORPORATE

PROFILE

2024



株式会社マルハン 会社案内

ひと目でわかる

マルハングループ

業界のリーディングカンパニーから世界レベルのエンターテインメント企業へ。パチンコ事業で培ったオペレーション力を活かし、マルハンはさまざまな分野へと拡大しています。

(2024年3月末時点)



1957年、京都府北部にあった峰山町（現・京丹後市）という小さな町の名曲喫茶「るちえ」として創業し、今年67周年を迎えました。これからも創業の精神である「相手の立場に立って物事を考えること」「感謝の気持ちを忘れないこと」を大切に幅広い挑戦を続けてまいります。



パチンコホール、ボウリング場、映画館、ゲームセンター、カラオケ、ゴルフ練習場などのレジャー施設やサッカースクールを運営するほか、グループ全体でゴルフ、E-Gamingカジノ、ホテル、旅館、観光、美術館、飲食、物販、貿易、通販、清掃、不動産管理、ロボティクス、銀行、マイクロファイナンス、投資、人材派遣、人事業務代行、企業年金基金サービス、広告、デジタルマーケティング、農業（アクアポニクス）、介護など多岐にわたる事業を行っています。



人口わずか15,000人の小さな町から始まり、近畿、東海、関東、東北、中部、北海道、九州、北陸、四国、中国と日本全土に拠点を広げ、そして今、カンボジア、ミャンマー、ラオス、韓国、グアム、ベトナム、シンガポールなど海外にも進出しています。



主力であるパチンコ事業の売り上げは業界2位の2倍以上を誇りますが、アセアン地域で展開する金融事業も第2の柱として確実な成長を遂げており、さまざまな世代、国籍のお客様にご支持いただいております。



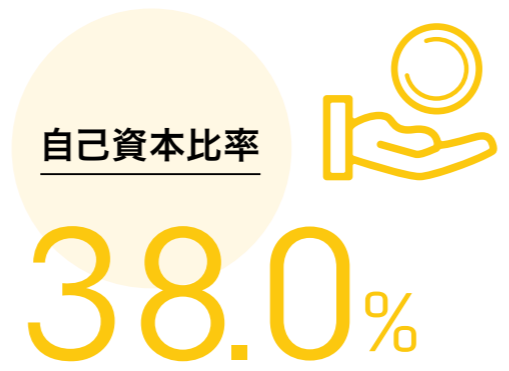
沖縄、徳島、島根を除く44都道府県でパチンコホールを運営しています。関東地方が最も多く70店舗、次いで近畿地方61店舗、東海地方44店舗、東北地方43店舗と続きます。



全国に312店舗ある「マルハン」はパチンコ業界第2位の店舗数です。また、マルハンダイニングが運営する「ごはんどき」の278店舗は、定食ジャンルで業界第4位の規模です。カンボジアにおいては当グループのサタパナ銀行がカンボジア全土に175拠点を持つ業界第2位の商業銀行です。



エンターテインメント企業としては最大規模となる総資産と高い自己資本比率で安定的かつ強固な財務基盤を武器に、事業の多角化を積極的に進めています。

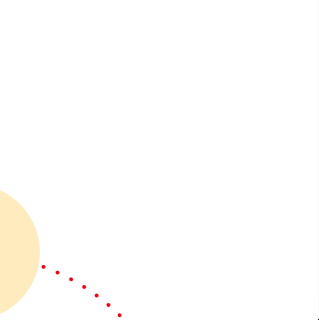
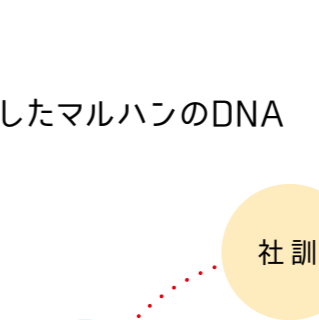
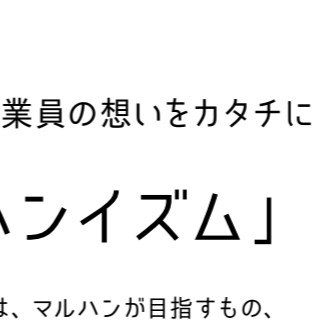
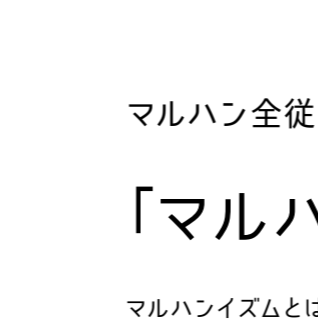


現会長と現副会長が2人で始めた喫茶店が、いまや日本だけでなく、世界にまで仲間を持つ大企業へと成長しました。マルハングループの従業員は一人ひとりが大きな夢を持つDream Challenger。その集合体がマルハングループを成しています。



パチンコホール「マルハン」全店舗における1年間の来場者数は国内のあらゆるテーマパーク、アミューズメント施設の来場者数の数倍です。これは私たちがそれだけたくさんの人々へヨロコビを提供しているという証しだと考えています。

※「マルハン」が設置する総遊技台数と全店の平均稼働率から算出した理論上の来場者数



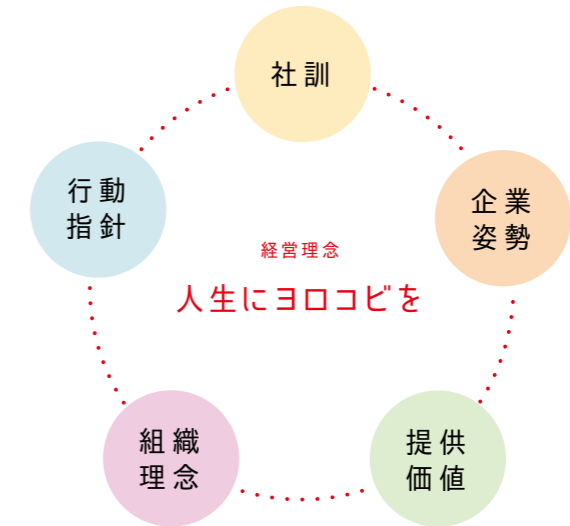
人生にヨロコビを

株式会社マルハンは1957年に喫茶店「るーちえ」として産声をあげ、2024年は売上高1兆4,344億円を超すアミューズメント業界のリーディングカンパニーへと成長を遂げました。そして今、67年の歳月を経て培ったオペレーション力と人財を武器に、世界レベルのエンターテイメント企業としてその領域をさまざまな分野へと拡大しています。何事にも立ち向かうチャレンジ精神、常に新しい何かを生み出そうとするハングリー精神。マルハンをここまで走らせてきたこの2つの両輪に加え、社会に奉仕し、人々の幸福に貢献するという企業としての姿勢を忘れることなく、私たちマルハンは今後も社業を通じて、皆様の人生にヨロコビを提供し続ける企業であり続けたいと思います。

マルハン全従業員の想いをカタチにしたマルハンのDNA

「マルハンイズム」

マルハンイズムとは、マルハンが目指すもの、マルハンらしさを表したもので、当社が大切にしている考え方をまとめたものです。当社が急成長を遂げ始めた1997年、当時在籍していた約1,000名の従業員で「マルハンとして大切にすべきこととは何か」を議論し、約1年半かけて皆でつくり上げました。制定から20年以上たつ今も、全従業員の軸となり、行動指針となっています。



経営理念 マルハンの存在意義 最上位の価値観

人生にヨロコビを

私たちは社業を通じ、人々に生きる喜びと安らぎの場を提供し、心身のリフレッシュと明日への仕事の糧となることを念願し、幸せで希望に満ちた明るく楽しい社会づくりに貢献します。

社訓
心構え

- 創意と工夫 ● 誠意と努力 ● 信用と奉仕

企業姿勢
対社会 企業全体の取り組み姿勢

- 企業責任と社会貢献 ● 業界を変える

提供価値
対顧客 お客様に提供したい価値

- エンターテイメント ～小さな感動の積み重ね～

組織理念
対組織 企業が組織としてありたい姿

- 共感参画型組織 ～夢を語り、自ら参画せよ～
- 挑戦し続ける組織 ～失敗や変化を恐れず挑戦せよ～
- チームマルハン ～IではなくWeで考えよ～

行動指針
従業員一人ひとりの行動規範

- 判断基準はお客様 ● マルハンファンの創造
- ベストの追求～感動創造～ ● 依存ではなく自立
- 1+1は3 以上 ● プラスのストローク ● 正しいことは正しい



マルハンという会社

MARUHAN CORPORATION

株式会社マルハンは「人生にヨロコビを」という経営理念のもと、業界のリーディングカンパニーとしてパチンコホール「マルハン」を中心に、ボウリング場、アミューズメント、映画館などのレジャー施設を運営しています。人は遊びで笑顔になり、笑顔は人の心を開きます。そして人と人、人と地域のつながりが明るい世の中をつくります。お客様のヨロコビのために「創意と工夫」を続け、「誠意と努力」を惜しまず、エンターテインメントという“価値”をお届けする。それが私たちのミッションです。



株式会社マルハン

■会社概要

本社所在地
 東京本社
 〒100-6228 東京都千代田区丸の内1-11-1
 パシフィックセンチュリープレイス丸の内28階
 京都本社
 〒602-0822 京都府京都市上京区出町今出川上る青龍町231番地

創業 1957年5月
設立 1972年12月

■DATA (2024年3月時点)

資本金 100億円
売上高 1兆4,344億円(連結)
経常利益 289億円(連結)
営業店舗数 パチンコホール:312店舗
 ボウリング場・アミューズメント施設ほか:8店舗
従業員数 10,687名(正社員4,467名 パート6,220名)
取締役
 代表取締役 会長 韓 昌祐
 代表取締役 副会長 韓 祥子
 代表取締役 東日本カンパニー社長 韓 裕
 代表取締役 北日本カンパニー社長 韓 俊
 代表取締役 西日本カンパニー社長 韓 浩
 代表取締役 金融カンパニー社長 韓 健
 監査役 田端 直樹

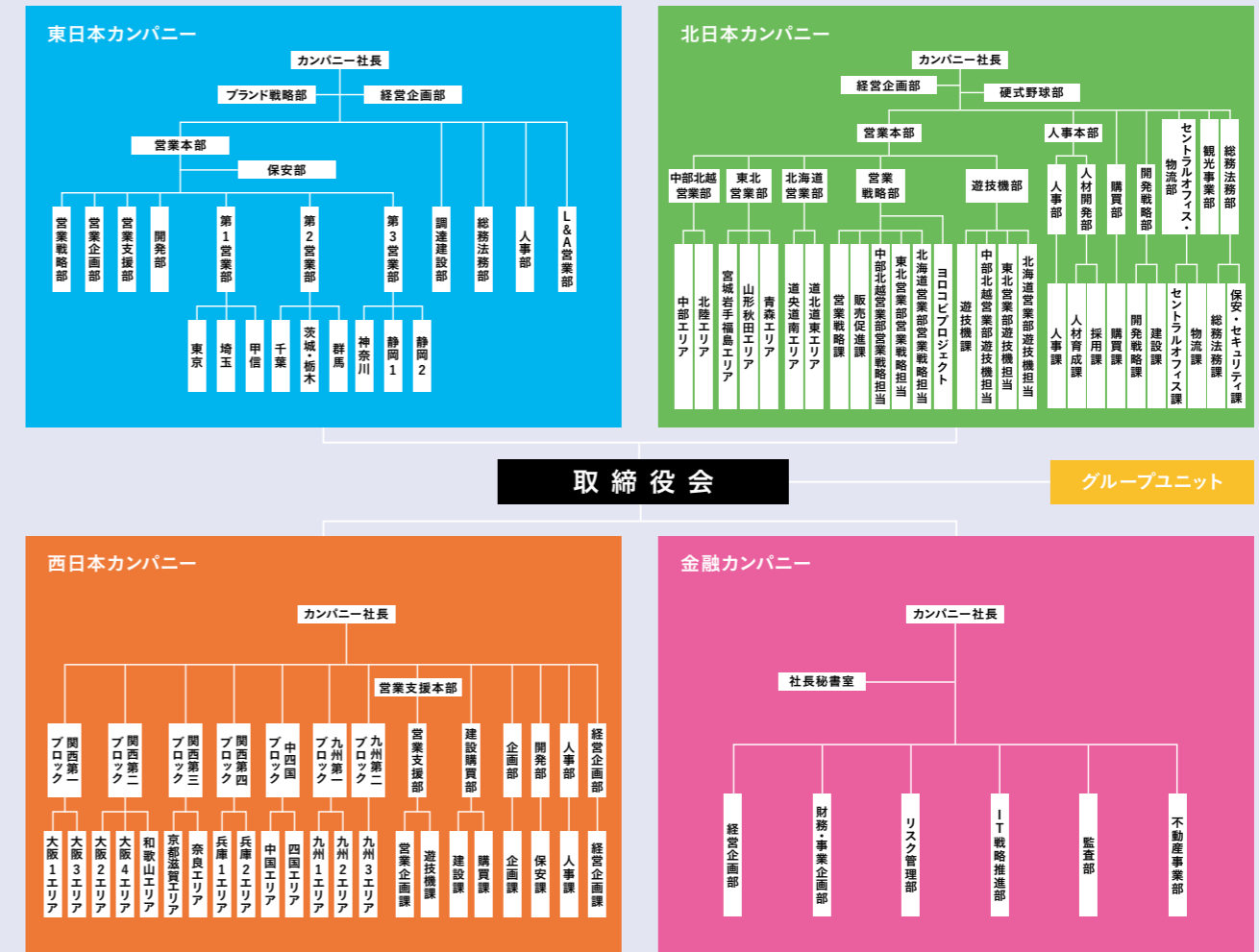
主要取引銀行 三菱UFJ銀行、みずほ銀行、三井住友銀行、静岡銀行

マルハンのカンパニー制

ORGANIZATION

2021年4月1日、株式会社マルハンは東日本カンパニー・北日本カンパニー・西日本カンパニー・金融カンパニー・グループユニットからなる「社内カンパニー制」へと移行しました。社内カンパニー制では、取締役会の適切な管理のもと、各カンパニーを企業内における一つの「会社」として位置づけ、運営します。各カンパニーに独立性が生まれることで、株式会社マルハンはカンパニーごとに異なる経営方針や企業文化を生み出し、さらに多様な事業ポートフォリオを運営・推進できる機動的な組織体制で『経営理念の実現』に向けた企業活動を展開しています。

組織図 (2024年7月10日時点)



マルハンがこれまでに受けた認定・賞

経済産業省後援
「省エネ大賞」
 (2008、2012年)
省エネルギーセンター会長賞



openwork (旧 vokers) 主催
「働きがいのある企業ランキング」
 (2014、2015年)
 小売・外食・レジャー業界
第2位



経済産業省・日本健康会議主催
「健康経営優良法人認定制度」
 (2018年)
ホワイト500認定



日本経済新聞社主催
「第2回日経スマートワーク経営調査」 (2019年)
☆3認定



日本次世代企業普及機構主催
「ホワイト企業認定」
 (2022年)
大企業区分シルバー認定



厚生労働省
「子育てサポート企業認定制度」
 (2022年)
くるみん☆4取得



スポーツ庁
「スポーツエールカンパニー2024」
 (2024年)
スポーツエールカンパニー認定



カンパニー営業店一覧

2024年3月末時点

パチンコホール 312 店舗
L&A (ボウリング場・アミューズメント施設) 8 店舗

東日本カンパニー

社長: 韓裕
パチンコ: 102店舗 L&A: 6店舗
管轄エリア: 関東地区(茨城・栃木・群馬・埼玉・東京・千葉・神奈川)、静岡県、長野県、山梨県

L&A営業部

L&A 6店舗
SUPER WAVE柏店
ポウルアピア柏中央
新文芸坐
ブラザアピア静岡
SUPER WAVE静岡店
ME TOKYO SHINJUKU

第1営業部

東京エリア 15店舗	池袋店 池袋SLOT BASE 大山店 蒲田駅東店 新宿東宝ビル店 小岩店パチンコ館 小岩店スロット館 亀有店	鹿浜店 昭島店 青梅新町店 青梅店 八王子四谷店 東大和店 日野店	埼玉エリア 8店舗	入間店 上里店 川口店 川越店 清河寺店 所沢店 深谷店 鷲宮店	甲信エリア 8店舗	石和店 佐久店 塩尻店 葦崎店 甲府店 松本店 南アルプス店 メガシティ長野
------------	--	---	-----------	---	-----------	---

第2営業部

千葉エリア 10店舗	市原店 メガシティ柏 千葉北店 千葉ニュータウン店 千葉みなと店 習志野店 松飛台店 茂原店 八千代東店 八千代緑が丘店	茨城・栃木エリア 14店舗	赤塚店 石岡店 古河北店 古河店 筑西店 つくば店 土浦店 水戸けやき台店 阿見店 氏家店 小山千駄塚店 黒磯店 那須塩原店 鹿沼店	群馬エリア 9店舗	倉賀野店 前橋インター店 前橋天川大島店 前橋西片貝店 伊勢崎店 八斗島店 太田新道町店 大間々店 館林店
------------	---	---------------	---	-----------	---

第3営業部

神奈川エリア 14店舗	綾瀬上土棚店 小田原店 川崎桜本店 都筑店 鶴見店 メガシティ横浜町田 厚木北店 厚木店 相模原店 茅ヶ崎店 橋本台店 秦野元町店 平沢店 平塚店	静岡1エリア 10店舗	荒田島店 函南店 裾野北店 中原店 沼津店 萩原東店 富士宮駅南店 吉原店 萩原店 メガシティ三島駿東	静岡2エリア 14店舗	メガシティ静岡 草薙アピア店 袖師店 東新田店 村松店 島田店 中之郷店 浜松泉店 袋井店 藤枝駅南店スロット館 藤枝駅南店パチンコ館 焼津店 吉田店 若林店
-------------	--	-------------	--	-------------	--

九州第一ブロック

九州1エリア 8店舗	寝屋川店 二又瀬店 箱崎店 本城店 苅田店 中津店 高城店 大分古国府店	九州2エリア 9店舗	大牟田銀水店 大川店 荒尾店 山鹿店 小山店 佐賀店 東与賀店 みやき店 佐世保店	九州3エリア 10店舗	梅田店 鹿児島新港店 卸本町店 加治木店 薩摩川内店 鹿屋店 指宿店 宮崎店 都城店 都城南店
------------	---	------------	---	-------------	--

東北営業部

青森エリア 12店舗	青森柏店 青森下田店 黒石店 五所川原店 十和田店 八戸店 浜田店 弘前店 弘前石渡店 弘前安原店 三好店 むつ店	山形秋田エリア 15店舗	酒田店 寒河江店 新庄店 鶴岡店 宮町店 米沢店 東根店 追分店 大館店 外旭川店 能代店	茨島店 臨海店 由利本荘店 広面店	宮城岩手福島エリア 16店舗	石巻店 北上店 仙台泉店 仙台駅東店 仙台新港店 仙台卸町店 名取店 古川店 水沢店 盛岡みたけ店 会津若松一箕店 会津若松店	郡山店 伊達店 矢吹店 福島店
------------	--	--------------	---	----------------------------	----------------	--	--------------------------

北日本カンパニー

社長: 韓俊
パチンコ: 107店舗
管轄エリア: 北海道、東北地区(青森・岩手・秋田・山形・宮城・福島)、中部地区(愛知・岐阜・三重)、北越地区(富山・福井・石川・新潟)

中部北越営業部

北越エリア 14店舗	大野店 加賀店 小松店 富山インター店 富山店 七尾店 福久店 福井大和田店 福井店 福井舞屋店 新発田店	長岡平島店 東三条店 松島店	中部エリア 20店舗	可児店 上小田井駅前店 木曾川店 岐阜六条店 小牧店 新守山駅前店 安城店 高浜店 中川店 名古屋南店 東浦店	茶屋が坂店 上野店 鈴鹿店 伊勢店 津店 新名張店 松阪店 四日市北店 四日市店
------------	---	----------------------	------------	---	--

北海道営業部

道北道東エリア 17店舗	旭川永山店 旭川西店 新砂川店 岩見沢店 岩見沢東店 名寄店 紋別店 稚内店 柏林台店 帯広店	釧路店 木場店 根室店 北見店 端野店 網走店 中標津店	道央道南エリア 13店舗	美しが丘店 苗穂店 琴似店 白石店 江別店 恵庭店 千歳店 苫小牧駅前店 函館港店 函館大門店	室蘭店 静内店 岩内店
--------------	--	--	--------------	--	-------------------

関西第一ブロック

大阪1エリア 7店舗	なんば本館(スロット) なんば本館(パチンコ) なんば新館 新世界店 北加賀屋店 此花島屋店 今福店	大阪3エリア 10店舗	加島店 メガシティ羽曳野 松原店 布施店 東大阪店 ぎざり店 八尾泉店 水走店 中石切店 大東店
------------	--	-------------	---

関西第二ブロック

大阪2エリア 5店舗	高槻店 摂津店 摂津ライト館 茨木店 枚方店	和歌山エリア 3店舗	ぶらくり丁店 和歌山インター店 和歌山湊店	L&A 2店舗	ブラザアピア峰山 峰山ゴルフ倶楽部
------------	------------------------------------	------------	-----------------------------	---------	----------------------

関西第三ブロック

京都滋賀エリア 4店舗	草津店 彦根店 氷上店 峰山店	奈良エリア 7店舗	橿原北店 橿原南店 上牧店 法隆寺インター店 天理店 郡山インター店 大安寺店
-------------	--------------------------	-----------	---

関西第四ブロック

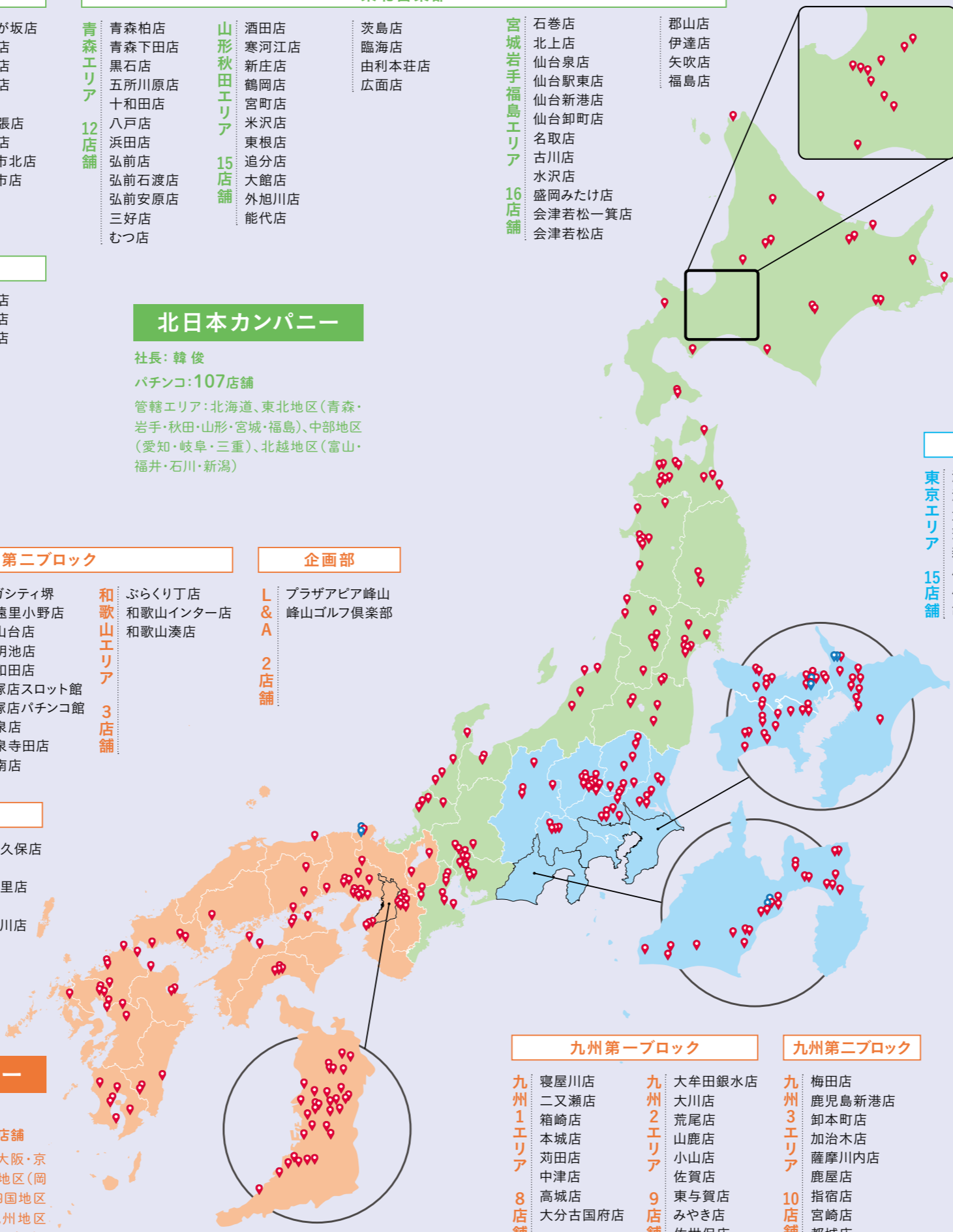
兵庫1エリア 6店舗	長田店 神戸店 森友北店 新大蔵谷店 プレンティ店 赤松台店	兵庫2エリア 7店舗	明石大久保店 明石店 姫路野里店 姫路店 新加古川店 赤穂店 西脇店
------------	---	------------	--

中四国ブロック

中国エリア 8店舗	東岡山店 津山店 児島店 鳥取店 廿日市店 下松店 周南店 宇部店	四国エリア 9店舗	高松店 丸亀店 善通寺店 今治店 西条店 高知一宮店 高知高須店 高知棧橋店 土佐道路西店
-----------	--	-----------	---

西日本カンパニー

社長: 韓浩
パチンコ: 103店舗 L&A: 2店舗
管轄エリア: 関西地区(兵庫・大阪・京都・奈良・和歌山・滋賀)、中国地区(岡山・広島・山口・鳥取・島根)、四国地区(愛媛・徳島・香川・高知)、九州地区(福岡・長崎・大分・熊本・佐賀・宮崎・鹿児島)、沖縄県



マルハンの歩み

HISTORY

喫茶店から始まった当社の事業は「人々をもっと喜ばせたい、もっと楽しませたい」という想いが原動力となりさまざまな分野へと広がってきました。これからも過去の慣習にとらわれない自由な発想で、私たちは世の中に新しい提案をし続けたいと思います。

1957 韓昌祐（現会長）が京都府峰山町に名曲喫茶「るーちえ」をオープン



1958 パチンコ店「峰山カジノ店」（京都府峰山町）をオープン



1967 ボウリング場「豊岡ボウル」（兵庫県豊岡市）をオープン



1970 ゴルフ練習場「峰山ゴルフ倶楽部」（京都府峰山町）をオープン



1980 ローラースケート場「チャーリーワンアピア」（静岡県静岡市）を「静岡フレンドボウル」内にオープン



1994 アミューズメント複合施設「セガワールド藤枝駅南店」（静岡県藤枝市）をオープン



1995 「マルハンパチンコタワー渋谷」（東京都渋谷区）をオープン。日本経済新聞社1995年優秀先端事業所賞を受賞



1996 アミューズメント関連商品事業会社「株式会社エムエムインターナショナル」を設立



2000 名画座「新文芸坐」（東京都豊島区）が「文芸坐」跡地に建設の「マルハン池袋ビル」内にオープン



2003 飲食事業会社「株式会社エムフーズ（現・マルハンダイニング）」を設立



2008 カンボジアに商業銀行「マルハンジャパン銀行（現・サタバナ銀行）」を開業



2012 「マルハン千葉北店」「Harvest Garden」（千葉県千葉市）の複合施設をオープン
PICK UP→



2013 ラオスに商業銀行「マルハンジャパン銀行ラオス」を開業



2014 名門ゴルフクラブ「株式会社太平洋クラブ」の経営権を取得
PICK UP→



2015 ミャンマーにマイクロファイナンス機関「サタバナ・リミテッド」を開業



2019 人事制度開発会社「株式会社ステラパートナー」を設立



2021 東日本カンパニー・北日本カンパニー・西日本カンパニー・金融カンパニーからなる「社内カンパニー制」に移行



2022 各カンパニーが異なる経営方針のもと事業の多角化を加速



2012

マルハン千葉北店 / Harvest Gardenオープン

「新しい顧客に新しい価値を提供する」を目標に、パチンコをする人もしない人も、ともに楽しめる場としてデリ&ビュッフェレストラン Harvest Garden との複合施設、マルハン千葉北店をオープン。パチンコのイメージや業界を変える新たな一歩を踏み出した。



マルハン千葉北店

2014

太平洋クラブの経営権を取得

資金不足に陥り、債権者有志で再建を目指していた太平洋クラブがマルハンをスポンサーに選定。新たな価値創造を目指すためサービス業で培ったノウハウと人材を投入し、名門ゴルフクラブの再建を果たす。



太平洋クラブ 御殿場コース

To be continued

GROUP COMPANIES

マルハンの
グループ会社

「世界レベルのエンターテインメント企業」を目指し、マルハンはさまざまな事業を展開しています。私たちはそのすべての事業において、お客様の人生にヨロコビを提供し、社業を通じて社会に貢献したいと考えています。



株式会社太平洋クラブ

名門ゴルフ場「太平洋クラブ」、ホテル、ゴルフスクールの運営

日本が世界へ誇るゴルフクラブを目指して

太平洋クラブは、総会員数が約19,500人強にも及ぶ、他に類を見ない規模の共通会員制ゴルフクラブであり、高級なクラブライフの創造を目指しています。太平洋クラブと会員の皆様が、サービスを「提供する側」と「受ける側」という関係ではなく、いかに「自分たちのゴルフ場」と感じていただけるかが大切であり、「自分たちのゴルフ場」をどのように愛すべき場所へと育てていくかが、成功の秘訣ではないかと考えています。「Top of the Top ~日本が世界へ誇るゴルフクラブへ~」の理念のもと、トーナメントの開催や誘致、海外有名コースとのレシプロカル契約などで、より一層ブランドに磨きをかけ、会員の皆様の満足度を向上させるだけでなく、ゴルフ業界全体の発展に寄与します。



会社概要

本社所在地	〒100-6228 東京都千代田区丸の内1丁目11-1 パシフィックセンチュリープレイス丸の内28階
代表者	代表取締役社長 韓 俊
設立	1971年5月
●DATA (2024年3月末時点)	
資本金	26億円 (資本準備金を含む)
売上高	172.9億円
従業員数	1,740名 (太平洋ゴルフサービス従業員含む)
主な関連会社	株式会社 太平洋ゴルフサービス (太平洋クラブグループ) 株式会社 金乃台 (太平洋クラブグループ)

国内19コース (共通会員制18コース/単独会員制1コース)

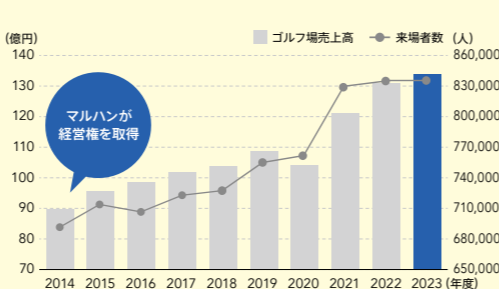
札幌コース (北海道)	高崎コース (群馬県)	御殿場コース (静岡県)
白河リゾート (福島県)	軽井沢リゾート (群馬県)	御殿場WEST (静岡県)
美野里コース (茨城県)	江南コース (埼玉県)	六甲コース (兵庫県)
大洗シャードコース (茨城県)	八千代コース (千葉県)	宝塚コース (兵庫県)
金乃台カントリークラブ (茨城県) ※単独会員制	成田コース (千葉県)	有馬コース (兵庫県)
佐野ヒルクレストコース (栃木県)	市原コース (千葉県)	
益子PGAコース (栃木県)	相模コース (神奈川県)	

海外提携クラブ (29クラブ)

ザ クリアウォーターベイ ゴルフ&カントリークラブ (香港)	ヤスリンクス (UAE)
ザ ナショナル ゴルフ クラブ (オーストラリア)	ラグナゴルフランコー (ベトナム)
ロイヤルコロポゴルフクラブ (スリランカ)	サディアットビーチ ゴルフクラブ (ドバイ)
ル ベトゥーレ (イタリア)	ワイレア ゴルフクラブ (マウイ島)
クアラランブル ゴルフ & カントリークラブ (マレーシア)	プリンスビル マカイ ゴルフクラブ (カウアイ島)
ザ・シンガポール・アイランド・カントリークラブ (シンガポール)	コオリナ ゴルフクラブ (オアフ島)
アマタスプリング・カントリークラブ (タイ)	タートルベイ リゾート (オアフ島)
コモウェルズ ゴルフクラブ (オーストラリア)	カボレイ ゴルフクラブ (オアフ島)
ル ゴルフ ナショナル (パリ)	エパビーチ ゴルフクラブ (オアフ島)
旗忠ゴルフクラブ (中国)	ロイヤルハワイアン ゴルフクラブ (オアフ島)
センチュリオンクラブ (イングランド)	ワイケレカントリークラブ (オアフ島)
ダイヤモンドゴルフ (インドネシア)	ゴルフ メドック リゾート (ポルトー)
エミレーツゴルフクラブ (UAE)	サンテミリオン ゴルフクラブ (ポルトー)
ドバイ・クリーク (UAE)	タイ・カントリークラブ (タイ)
ジュメイラ・ゴルフ・エステーツ (ドバイ)	



ゴルフ場売上高と来場者数



株式会社エムエムインターナショナル

ビルメンテナンス事業、不動産事業、ロボティクス事業

DXの力で快適空間を創造する

マルハングループやグループ外のさまざまな施設で、設備保守、高性能 AI 清掃ロボットを活用した日常管理、省エネ対策、不動産資産管理などのサービスを提供しています。最近では、デジタルトランスフォーメーション (DX) を活用して高度な業績管理を行い、建物オーナーの潜在ニーズに応える付加価値の提案に力を入れています。これにより、顧客の期待に応えるだけでなく、施設や建物を利用するすべての皆様に「安全と快適」を提供し、満足を超えた「感動」の品質をお届けしています。今後も、お客様のご要望に多角的に応えるために、『快適空間創造企業』として挑戦を続けていきます。



会社概要

本社所在地	〒101-0054 東京都千代田区神田錦町1-21-1 ヒューリック神田橋ビル7F
役員	代表取締役社長 橋本 修一 取締役 太田代 光英 取締役 日浦 健二 取締役 檜垣 壮 監査役 井崎 秀樹
設立	1996年9月
●DATA (2024年3月末時点)	
資本金	4,000万円
売上高	41億2,511万円
経常利益	2億9,482万円
従業員数	1,841名 (正社員55名、契約・派遣社員44名、パート社員1,742名)



株式会社マルハンダイニング

飲食事業、「ごはんとき」「パンカレラ」などの運営

お客様の“灯るい背中”が見たいから

マルハングループの飲食事業を担うマルハンダイニングは、マルハんに複合する定食屋「ごはんとき」やコーヒーワゴンサービス「カフェ パンカレラ」にて、パチンコホールにご来店くださるお客様を中心にフードサービスを提供しています。さらにマルハンダイニングでは、パチンコホールに付帯する飲食店の概念にとらわれることなく、『品質へのこだわり』『心に残るおもてなし』をモットーに、メニュー開発・販売・提供方法の提案を積極的に行い、生まれたノウハウを他のフィールドに活かすことで、フードサービス業を極めることを目指しています。



会社概要

本社所在地	〒135-0033 東京都江東区深川二丁目8番19号 さくらビル4階	従業員数	2,356名 (正社員142名、契約社員23名、パート・アルバイト2,191名)
役員	代表取締役社長 窪田 猛 取締役 松坂 隆弘 取締役 馬越 和夫 取締役 綾部 博之 取締役 橋本 隆之 監査役 井崎 秀樹	店舗数	ごはんとき (てんがら含む) 278店舗 カフェ パンカレラ 219店舗 ミスタードーナツ 1店舗 Scrop COFFEE ROASTERS 1店舗 ファミリーマート 27店舗 串カツ田中 5店舗 いきなり! ステーキ 3店舗 てんがら食堂 1店舗 しあわせ食堂 3店舗
設立	2003年4月		
●DATA (2024年3月末時点)			
資本金	4,000万円		
売上高	152億900万円		



カンボジア王国の商業銀行

銀行サービスの提供や日本からの投資促進を通じて、カンボジアの発展に寄与すべく、2008年にカンボジア初の日系商業銀行として、マルハンジャパン銀行を開業。2016年4月、子会社の大手マイクロファイナンス機関サタパナ社と合併し、新生サタパナ銀行として営業をスタートさせました。カンボジアという国、そしてここに住む人々は、さまざまな困難をハングリー精神とチャレンジ精神で乗り越え成長できるという点で、マルハンと共感できる部分が多くあり、私たちとともに成長していけると信じています。カンボジアでの金融事業はその一助であり、この国をより良くしたいという私たちの想いから始まりました。現在サタパナ銀行はカンボジアの上位大手商業銀行として、全国に175支店を保有しています。今後も最先端のサービスを提供し、急成長を遂げているカンボジア経済とその人々を支えています。



2021年1月 新本社ビル「サタパナタワー」にて営業開始

会社概要

本社所在地 Sathapana Tower, No. 63, Preah Norodom Blvd., Sangkat Phsar Thmey 3, Khan Daun Penh, Phnom Penh, Cambodia

代表者 CEO Hendrik Gezienus Mulder

設立 2008年5月
(マルハンジャパン銀行とサタパナ社が合併し、2016年4月からサタパナ銀行として営業開始)

●DATA (2023年12月末時点)

資本金 280百万米ドル
総資産 2,762百万米ドル
融資先数 約11万
拠点数 全国に175支店とATM416台
融資残高 2,198百万米ドル
預金者数 約60万名
従業員数 4,608名

ミャンマー連邦共和国の マイクロファイナンス機関

あらゆる小口金融商品やサービスを通じ、ミャンマー連邦共和国の発展に寄与すべく、2015年にミャンマー初の日系総合マイクロファイナンス機関としてサタパナ・リミテッドを開業、ヤンゴン地域、バゴー地域、マンダレー地域、エーヤワディー地域に4支店を同時に開設しました。現在サタパナリミテッドはミャンマーにおいて、融資先数、融資残高ともに第1位のマイクロファイナンス機関として、都市部および農村部のお客様の金融ニーズを満たすためのサービスを提供しています。

会社概要

本社所在地 No.351/B, Pyag Road, Sanchaung Township, Yangon, Myanmar

代表者 CEO Sudeep Gupta

設立 2015年1月

●DATA (2024年3月末時点)

資本金 328億チャット
(16百万米ドル相当)
総資産 2,916億チャット
(139百万米ドル相当)
融資先数 約31万
拠点数 全国に60支店
融資残高 2,210億チャット
(105百万米ドル相当)
預金者数 約37万名
従業員数 1,582名



ラオス人民民主共和国の 商業銀行

銀行サービスの提供や日本からの投資促進を通じ、ラオス人民民主共和国の発展に寄与すべく、2013年2月にラオス初の日系商業銀行としてマルハンジャパン銀行ラオスを開業しました。現在リテール向け自動車ファイナンスを牽引するほか、中小企業を対象としたSMEローンを強化しています。支店数は本店含め4店舗であるものの、エージェンシーバンキングを活用することで全国展開を果たしており、エージェンシー店舗数は302店舗となっております。

会社概要

本社所在地 Lane Xang Av., Unit 13, Hatsady Village, Chanthaboury District, Vientiane Capital, Lao PDR.

代表者 CEO Bounmy Sengphachan

設立 2013年2月

●DATA (2023年12月末時点)

資本金 5,015億キップ
(25百万米ドル相当)
総資産 24,860億キップ
(121百万米ドル相当)
融資先数 3,791
拠点数 全国に3支店とエージェンシーバンキング302店舗
融資残高 17,346億キップ
(84百万米ドル相当)
預金者数 16,613名
従業員数 145名





チャーリーワンベトナム

E-Gamingカジノ



ベトナムの首都ハノイにあるJW Marriott Hotel Hanoiで、E-gamingカジノ「CHARLIEONE CLUB」を運営しています。

会社概要

所在地 L Floor, JW Marriott Hotel, No 8 Do Duc Duc Street, Me Tri Ward, Nam Tu Liem District, Hanoi City
 代表者 代表取締役 稗田 佑介
 設立 2014年4月24日



株式会社ステラパートナー

人事制度開発、人事業務代行、「遊技関連企業年金基金」の運営



「遊技関連企業年金基金」の運営・サポート、インセンティブ型福利厚生施策の導入支援、健康診断管理システム「WillUs」の提供、人事業務代行サービスなどを行っています。

会社概要

所在地 東京都台東区台東一丁目24-9 プライム秋葉原4階
 代表者 代表取締役 遠上 智之
 設立 2019年4月1日



株式会社Kirana Resort

「キラナガーデン豊洲」の運営、「アートアクアリウム美術館GINZA」の経営



東京ベイの絶景を望む全天候型バーベキュー施設「キラナガーデン豊洲」、金魚×光・音・香が織りなす芸術「アートアクアリウム美術館GINZA」の経営を行っています。

会社概要

所在地 東京都千代田区丸の内1丁目11-1
 代表者 代表取締役 森部 浩司
 設立 2022年5月6日



株式会社Turquoise

循環型農業（アクアポニックス）



日本の農業・障がい者雇用と社会課題解決にむけて水耕栽培と養殖を掛け合わせた、次世代の循環型農業アクアポニックス事業を行っています。

会社概要

所在地 東京都千代田区丸の内1丁目11-1
 代表者 代表取締役 武田 幸久
 設立 2022年9月14日



ルーケスト leukste サッカースクール POWERED byシント＝トロイデンVV

小学生を対象としたサッカースクールの運営



「目標に向かってやり抜く力」「失敗や変化を恐れずに挑戦する」「リスペクト・感謝の精神」の理念のもと、長期的視野にたった選手の育成、子どもの可能性を広げ夢ある未来のサポートを行っています。

スクール概要

所在地 千葉県八千代市大和田新田777 明治ゴルフセンター敷地内フットサル場
 代表者 スクールオーナー 赤尾 勝
 設立 2023年9月19日



株式会社坐忘resort

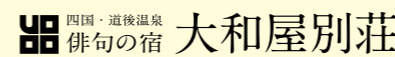
観光事業、「笛吹川温泉 坐忘」の運営



山梨県 笛吹川の畔にひっそりと佇む贅沢な空間で、美肌の湯、甲州ワイン、懐石料理など「和のマリアージュ」が堪能できる温泉旅館、「笛吹川温泉 坐忘」を運営しています。

会社概要

所在地 山梨県甲州市塩山三日市場2512番地
 代表者 代表取締役 韓 俊
 設立 2015年1月9日



株式会社大和屋別荘

観光事業、「大和屋別荘」の運営



文人達の作品と過ごせるおもてなしの宿、道後温泉「大和屋別荘」を運営しています。時を重ねたからこそ感じられる「凜」とした日本美あふれる空間で、伊予の幸と道後の湯をお愉しみてください。

会社概要

所在地 愛媛県松山市道後鷺谷町2-27
 代表者 代表取締役 韓 俊
 設立 1926年6月30日



株式会社EIGHT

飲食事業、中国料理店「KOBAYASHI」の運営



ミシュランガイド東京の創刊時より16年連続で星を獲得し続ける「桃の木」の元シェフ小林武志氏が、自身の名前を冠して東京・六本木にオープンした「KOBAYASHI」を運営しています。

会社概要

所在地 東京都千代田区丸の内一丁目11番1号
 代表者 代表取締役 山口 明
 設立 2023年5月22日



株式会社MUGEN

飲食関連事業



炬燵焼き居酒屋の「なかめのとっぺん」、「くずし鮎」がコンセプトの「鮎おにかい」、ミシュラン一つ星獲得の「天婦羅 みやしろ」など、国内外に28店舗の飲食店を展開しています。

会社概要

所在地 東京都目黒区上目黒3-9-5 プラージュメグロ101
 代表者 代表取締役 内山 正宏
 設立 2007年4月9日



株式会社NIHON. TURF&GREEN

「新東京都民ゴルフ場」の運営



東京駅から車で約30分。現存する東京都のゴルフ場の中で2番目の歴史を持つ(1955年開場)、荒川河川敷の「新東京都民ゴルフ場」を運営しています。

会社概要

所在地 東京都足立区新田一丁目15番1号
 代表者 代表取締役 韓 俊
 設立 2008年4月8日

CSR マルハンの 社会貢献活動

マルハンに関わるすべての方々へ
「人生にヨロコビを」届けるために。

『遊び方改革』で人と地域・
社会とのつながりを創造する

CSR基本方針

現代社会におけるさまざまな課題
解決に向けた経済的責任はもちろん
のこと、自らの社会的責任を果たすため、当社では『遊び方改革』
で人と地域・社会とのつながりを
創造する」を基本方針に、当社が
強みを活かし本業を通じて社会に
大きな影響を与えられると考えてい
る「地域」「従業員」「依存問題」
の3分野を重点分野として、事業
を通じた共有価値の創造（CSV）
を目指しています。

CSR重点分野

1 地域

地域課題に着目し、地域活動への参画や支援を通じて良き企業市民としての責務を果たします。自らが社会を構成する一員であることを意識して、マルハンらしい課題解決を行います。



福祉事業への寄付・募金

中古の遊技台、お客様が寄付してくださった端玉賞品のお菓子、店舗で収集したブルタブで交換した車椅子などを地域の福祉施設へ寄贈しています。



地域清掃活動

良き企業市民の責務を果たすため、全国の営業所で店舗周辺の清掃活動を行ったり、地域の清掃イベントに参加するなど積極的に街の美化に努めています。



献血活動

創業50周年(2007年)を機に従業員参画型の社会貢献活動として献血に取り組み始め、2023年度は全国の店舗や事業所で計266名が献血を行いました。



地域イベントへの参画・協賛

地元商店街との協働や、地域のイベントへの協賛・参画を通じて、営業店所在地の方々と街の活性化に取り組んでいます。

CSR重点分野

2 従業員

マルハン、そして当社で働く従業員たちは、経済価値だけでなく社会的価値を生み出しているという誇りと実感を得ながら、生き生きと働ける職場をつくります。



健康診断・ストレスチェック

労働安全衛生法に基づいた健康診断とストレスチェックの実施、労働基準監督署への報告を行っています。メンタルヘルス対策のため電話相談やカウンセリングを行う外部EAP業者を導入しています。



健康保険組合との協働施策(コラボヘルス)

健康クイズやウォーキングイベントなど、従業員の健康意識とヘルスリテラシーを高めるイベントを定期的実施しています。



障がい者雇用

障がいのある人が、その能力と適性に応じた活躍の場を提供し、自立した生活を送ることができるよう、事業所所在地において障がい者雇用を実施しています。2023年度の障がい者雇用率は2.63%でした。



ダイバーシティ

活躍したいと願う従業員が安心して働ける環境や制度を整え、ワーク・ライフ・バランスの実現が可能な企業を目指しています。2023年度の女性役職者比率は5.0%、男性育児休暇取得率は48.5%[※]です。
※1歳未満の子がおり、育児休業の取得が可能な男性従業員のうち育児休業を取得した男性従業員の割合

CSR重点分野

3 依存問題

業界が抱える負の側面と向き合い「より健康的な行動習慣」を促進して、パチンコを長期的に安心して楽しんでもらえる娯楽とする仕組みを構築します。



自己申告・家族申告プログラムの導入

ご本人またはご家族からの申告により使用額、遊技時間、来店回数の上限を超えた際にお客様にお知らせをする「自己申告・家族申告プログラム」を全国のマルハンで導入しています。



日遊協 依存問題プロジェクトチームへの参画

一般社団法人日本遊技関連事業協会が主催する依存問題プロジェクトチームを通じて、パチンコ業界全体で策定する「依存問題対応ガイドライン」のアップデートや効果的な施策の検討に参画しています。



「依存問題対応ガイドライン」に沿った施策

のめり込み防止のアナウンス、折り込み広告・テレビCMでの共通標語の掲出、依存問題相談窓口の告知ポスター・ステッカーの掲示を行っています。1,646名[※]の従業員が「安心パチンコ・パチスロアドバイザー」を取得しています。[※]2024年3月末時点



ぱちんこ依存問題相談機関の支援

パチンコ・パチスロの遊技に関する依存および依存関連問題解決の支援を行うことを目的に設立された、日本初のぱちんこ依存問題相談機関「認定NPO法人リカバリーサポート・ネットワーク」を支援しています。

CSR 重点分野

その他

重点分野以外の「企業の社会的責任」としての取り組み

地域課題に着目し、地域活動への参画や支援を通じて良き企業市民としての責務を果たします。自らが社会を構成する一員であることを意識して、マルハンらしい課題解決を行います。



感染症予防のための取り組み

パチンコ店では約10分ごとに店内の空気を入れ替えています。人口密度が低く、遊技者が対面で会話する場面も少ないため『パチンコ店の感染リスクは決して高くない』とされています。加えて感染防止対策を徹底し、安心して遊技できる空間を整えています。



公益財団法人 韓昌祐・哲文化財団

日韓の新しい才能の発掘と両国の未来を担う人材育成のために、日韓に関わる文化・芸術・歴史・社会・スポーツ・国際交流の分野の学術研究、創作活動、啓蒙活動、実践活動に対して助成をしています。



財団法人 韓昌祐 祥子 教育文化財団

韓国の泗川にて「泗川を教育と文化の都市に」という目標のもと、市内の小中高校を対象に奨学事業、教育環境改善事業、読書奨励事業、そして地域コミュニティにおける文化活動の支援を行っています。



マルハン×シント＝トロイデン VV カップ

心身ともに健康な青少年の育成と地域の活性化を目的に、八千代市サッカー協会が主催する少年サッカー大会「マルハン×シント＝トロイデン VV カップ」に特別協賛しています。



令和6年能登半島地震に対する支援

2024年1月6日から2月29日まで全国のマルハンで実施した募玉・募メダル活動による85,864,720円に当社が拠出した50,000,000円を合わせた計135,864,720円を石川県と(石川県)七尾市に災害義援金として寄付しました。



子どもの車内放置撲滅に向けた取り組み

「子どもたちの命は私たちが守る」という強い想いを持って、年間を通じた駐車場巡回やさまざまな取り組みで車内放置の撲滅を目指しています。

2023年度の未然防止案件数* 18件
*12歳以下の子どもが車内に1人でのるのを発見した件数

車内放置撲滅に向けた取り組み例

- 従業員による駐車場巡回(1年を通じて開店から閉店まで)
- 店舗入り口や駐車場での啓蒙ポスターの掲示
- 定期的な店内アナウンス
- 折り込みチラシでの注意喚起
- 独自のマニュアルを作成し、全従業員に防止施策の周知・徹底



ISU 国際スケート連盟 グランプリファイナル・世界選手権大会

2008年からオフィシャルスポンサーとしてグランプリファイナルおよび世界選手権大会に協賛しています。



東京フィルハーモニー交響楽団 オフィシャル・サプライヤー

2005年度からオフィシャル・サプライヤーとして東京フィルハーモニー交響楽団の活動を支援しています。



マルハンカップ 太平洋クラブシニア

PGAシニアツアートーナメントの一つとして、当社グループ会社の太平洋クラブが主催するマルハンカップ 太平洋クラブシニアに特別協賛しています。



硬式野球団体「日本ポニーベースボール協会」スポンサー

スポーツを通して地域がより盛り上がるよう、青少年を主対象とした硬式野球団体「日本ポニーベースボール協会」に協賛しています。



pp 奨学金 (パチンコ・パチスロ奨学金)

経済的な理由で就学が困難な18歳以上の学生を対象とする給付型の奨学金である、pp奨学金に寄付を行っています。また当社代表取締役 韓裕は副会長としてこの奨学金に設立当初から参画しています。



マルハンの従業員による募金活動

従業員による募金として、事業所に設置している従業員用自販機で飲料を1本購入ごとに10円を積み立てており、これを従業員の申請に基づいて国内外のNPO、NGO、福祉団体などに寄付する活動を2010年から行っています。

2023年1月～12月 寄付総額 計 23,300,000円

①地域コミュニティこども食堂への寄付	大阪府和泉市	30万円
②トルコ・シリア地震被害に対する支援	日本赤十字社	500万円
③新潟県佐渡市豪雪被害に対する支援	新潟県佐渡市	100万円
④石川県珠洲市地震被害に対する支援	石川県珠洲市	100万円
	秋田県	100万円
⑤豪雨被害に対する災害義援金の寄付	茨城県	50万円
	石川県津幡町	50万円
⑥ばちんこ依存に悩む本人・家族からの電話相談を実施する団体の支援	認定NPO法人リカバリーサポート・ネットワーク	200万円
⑦ばちんこ・ギャンブルなど、依存からの回復支援を行う施設の支援	認定NPO法人ワンデーポート	200万円
⑧全国各地域のボランティア・福祉活動の支援	赤い羽根共同募金	1,000万円

マルハンが行うCSR活動についてもっと知る



DIRECTORS & CORPORATE OFFICERS



代表取締役 会長

韓 昌祐

Chang-Woo HAN

1931年2月15日
韓国慶尚南道三千浦生まれ
1947年10月(16歳) 来日

1957. 5 創業
1972. 12 現在の株式会社マルハンを設立
代表取締役 社長
1999. 5 代表取締役 会長



代表取締役 副会長

韓 祥子

Nagako HAN

2014. 7 取締役
2020. 6 代表取締役 副会長

東日本カンパニー

副社長執行役員

佐谷 友巳

Tomomi SAYA

1995. 3 マルハン入社
2018. 3 東日本営業本部長
2019. 6 取締役 東日本営業本部長
2020. 6 上席執行役員
東日本営業本部長
2021. 4 東日本カンパニー
上席執行役員 営業本部長
2024. 4 東日本カンパニー副社長執行役員
営業本部管掌 兼 営業本部長

副社長執行役員

森部 浩司

Koji MORIBE

1998. 3 マルハン入社
2015. 10 経営企画部長
2021. 4 東日本カンパニー
執行役員 経営企画部長
2024. 4 東日本カンパニー
副社長執行役員
経営企画部 管掌役員

上席執行役員

宮垣 道輝

Michiteru MIYAGAKI

1996. 3 マルハン入社
2018. 3 西日本営業本部長
2019. 6 取締役 西日本営業本部長
2020. 6 上席執行役員 西日本営業本部長
2021. 4 東日本カンパニー
執行役員 マーケティング部長
2024. 4 東日本カンパニー
上席執行役員 ブランド戦略部・
L&A営業部 管掌役員

上席執行役員

武田 幸久

Yoshihisa TAKEDA

1997. 3 マルハン入社
2017. 4 人材開発部長
2019. 4 執行役員 人事部
2021. 4 東日本カンパニー
執行役員 人事部長
2024. 4 東日本カンパニー
上席執行役員
人事部・総務法務部・
調達建設部 管掌役員



代表取締役
東日本カンパニー社長

韓 裕

Yu HAN

1990. 2 マルハン入社
1992. 2 取締役 静岡営業本部長
2001. 10 取締役 営業統括本部長
2005. 4 常務取締役 営業本部長
2006. 4 代表取締役 副社長
2008. 6 代表取締役 社長
2021. 4 代表取締役
東日本カンパニー社長



代表取締役
北日本カンパニー社長

韓 俊

Shun HAN

1991. 9 マルハン入社
1992. 2 取締役 関西営業本部長
2006. 4 常務取締役 営業本部長
2007. 4 専務取締役 営業本部長
2008. 6 取締役 副社長 営業本部長
2013. 10 株式会社太平洋クラブ
代表取締役社長(現任)
2014. 7 取締役
2020. 6 代表取締役
2021. 4 代表取締役
北日本カンパニー社長

副社長執行役員

實川 裕一郎

Yuichiro JITSUKAWA

1995. 3 マルハン入社
2018. 3 北日本営業本部長
2019. 6 取締役 北日本営業本部長
2020. 6 上席執行役員 北日本営業本部長
2021. 4 北日本カンパニー
上席執行役員 営業本部長
2024. 4 北日本カンパニー
副社長執行役員 営業本部長

上席執行役員

本間 正浩

Masahiro HONMA

1995. 3 マルハン入社
2014. 4 (株式会社 太平洋ゴルフサービス)
ES・CS推進部長
2018. 3 ES・CS推進部長
2020. 8 経営企画部プロフェッショナル
2021. 4 北日本カンパニー執行役員
人事本部長
2024. 4 北日本カンパニー上席執行役員
人事本部長 兼 硬式野球部GM

執行役員

村瀬 晃二

Koji MURASE

1998. 3 マルハン入社
2013. 9 九州第3エリア長
2023. 6 経営企画部長
2024. 4 北日本カンパニー
執行役員 経営企画部長

執行役員

三原 太郎

Taro MIHARA

2003. 3 マルハン入社
2019. 4 営業支援部長
2021. 4 開発戦略部長
2024. 4 北日本カンパニー
執行役員 開発戦略部長



代表取締役
西日本カンパニー社長

韓 浩

Koh HAN

1996. 4 マルハン入社
2003. 4 取締役 開発本部長
2005. 4 常務取締役 開発本部長
2014. 7 取締役 副社長 開発本部長
2020. 6 代表取締役 開発本部長
2021. 4 代表取締役
西日本カンパニー社長



代表取締役
金融カンパニー社長

韓 健

Ken HAN

2000. 10 マルハン入社
2009. 4 取締役 財務経理本部長
2012. 2 MARUHAN INVESTMENT
ASIA PTE. LTD.
Director and CEO(現任)
2014. 7 常務取締役 財務経理本部長
2015. 1 SATHAPANA LIMITED
Managing Director(現任)
2020. 6 代表取締役 財務経理本部長
2021. 4 代表取締役 金融カンパニー社長

西日本カンパニー

執行役員

青島 聡

So AOSHIMA

1989. 1 マルハン入社
2009. 10 開発部長
2013. 4 執行役員 開発部長
2021. 4 西日本カンパニー執行役員
開発本部長
2024. 7 西日本カンパニー執行役員
開発部長

執行役員

瀧本 伸一

Shinichi TAKIMOTO

1989. 1 マルハン入社
2009. 4 遊技機部長
2018. 4 西日本営業統括部長
2021. 9 西日本カンパニー営業支援本部長
2023. 4 西日本カンパニー執行役員
営業支援本部長

金融カンパニー

執行役員

細井 毅仁

Takehito HOSOI

2024. 1 マルハン入社
金融カンパニー執行役員
経営企画部長

執行役員

平松 直也

Naoya HIRAMATSU

2024. 1 マルハン入社
金融カンパニー執行役員
財務・事業企画部長

執行役員

岩佐 知行

Tomoyuki IWASA

2019. 8 マルハン入社
財務・経理本部プロフェッショナル
2020. 4 海外金融事業部プロフェッショナル
2021. 4 金融カンパニー執行役員
サタバナ銀行事業部長
2022. 4 金融カンパニー執行役員
経営企画部長 兼 銀行事業部長
2023. 5 金融カンパニー執行役員
リスク管理部長

グループユニット

執行役員

井崎 秀樹

Hideki IZAKI

1991. 4 マルハン入社
2016. 4 経理部長
2024. 4 グループユニット
財務経理執行役員
経理部長

監査役

田端 直樹

Naoki TABATA

2005. 4 マルハン入社
2007. 4 マルハン健康保険組合事務局長
2014. 6 マルハン健康保険組合常務理事(現任)
2022. 6 監査役



株式会社マルハン

東日本カンパニー

〒100-6228 東京都千代田区丸の内1-11-1 PCP丸の内28階

北日本カンパニー

〒100-6228 東京都千代田区丸の内1-11-1 PCP丸の内28階

西日本カンパニー

〒602-0822 京都府京都市上京区出町今出川上る青龍町 231番地

金融カンパニー

〒100-6228 東京都千代田区丸の内1-11-1 PCP丸の内31階

グループユニット

〒100-6228 東京都千代田区丸の内1-11-1 PCP丸の内31階